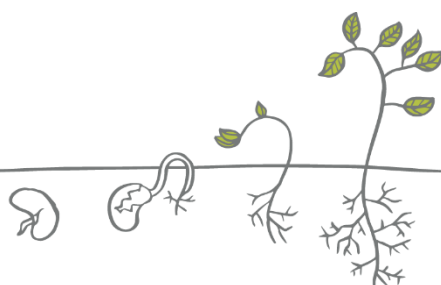


ASSEMBLÉE GÉNÉRALE – 2 MAI 2024

ELECTIONS, MODE D'EMPLOI !

[Règlement de vote pour l'assemblée générale électorale]



PRINCIPES GÉNÉRAUX

- Composition du conseil d'administration : 33 membres élus et 2 membres de droit (CNFPT et Végépolys Valley)
- Pas de limite de rééligibilité
- Durée des mandats : 3 ans

RÉPARTITION DES SIÈGES PAR COLLÈGE

- Chaque collège dispose d'un nombre fixe de sièges
- En sus, 10 sièges sont répartis entre les trois collèges des membres actifs (A, B et C) au prorata du total des cotisations apportées par chacun des collèges (cf. détail page suivante).
- Indications statutaires sur la composition et la distribution des sièges :
 - https://www.plante-et-cite.fr/data/statuts_30_03_17.pdf
 - https://www.plante-et-cite.fr/data/reglement_interieur_30_03_17.pdf

MODALITÉS DE CANDIDATURE

- Toute structure membre à jour de sa cotisation peut faire acte de candidature.
- Documents à retourner : bulletin de candidature signé du représentant légal et profession de foi.
- Date limite de réception : au plus tard à J-7 soit le 25 avril 2024.

ORGANISATION DES VOTES

- Les élections se font le jour de l'assemblée générale.
- Les votes se font par collège et par les membres du collège concerné.
- Chaque structure membre ne peut détenir des pouvoirs que des membres issus du collège auquel il appartient dans la limite maximale de 10.
- Les électeurs sont les représentants légaux des structures membres de Plante & Cité. Les représentants légaux peuvent donner mandat à une autre personne de leur structure (élu, agents, salariés), pour participer aux votes (modèle de mandat envoyé en amont avec les documents statutaires).

CALENDRIER

Dates clés	Étapes
J - 2 mois 06/03/24	Appel à candidature à tous les adhérents ↪ Emailing « Assemblée Générale : Save the date et appel à candidature » + (bulletin de candidature)
J - 7 jours 25/04/24	Date limite de réception des candidatures et des professions de foi
J - 6 jours 26/04/24	Diffusion des candidatures et des professions de foi ↪ Emailing à tous les membres
Jour J 02/05/24	Vote par collège le jour de l'assemblée générale
Semaine suivante Date à déterminer	Réunion du conseil d'administration pour l'élection du bureau

DÉTAIL DE LA COMPOSITION DU CONSEIL D'ADMINISTRATION

	COLLEGES	SIEGES A POURVOIR	STRUCTURES administratrices [2021-2024]
MEMBRES ACTIFS	Collège A : « Collectivités territoriales et leurs établissements publics »	12 sièges 4 sièges (part fixe) + 8 sièges (part variable au prorata des cotisations)	Angers (49) Caen (12) Dijon (21) Gennevilliers (92) Le Havre (76) Lyon (69) Montpellier (34) Nantes (44) Orléans (45) Rennes (35) Saint-Etienne (42) Versailles (78)
	Collège B : « Entreprises de la filière de l'horticulture et du paysage »	6 sièges 4 sièges (part fixe) + 2 sièges (part variable au prorata des cotisations)	Fleur de Sol Pépinières du Val d'Erdre SARL Jardins de Gally SAS Éric Lequertier Sol Paysage § Valorhiz
	Collège C : « Autres acteurs gestionnaires »	1 siège 4 sièges (part fixe) + 0 siège (part variable au prorata des cotisations)	Podeliha
MEMBRES ASSOCIES	Collège D : « Etablissements de recherche, d'enseignement supérieur et de transfert de technologie »	2	Institut Agro - Agrocampus Ouest INRAE
	Collège E : « Etablissements de formation technique ou organismes d'expérimentations et de conseil disposant d'outils d'expérimentation »	2	EPLFPA Campus Vert d'Azur Antibes EPLFPA Hortipôle d'Evreux
	Collège F : « Organismes de conseil et d'appui aux professionnels des collectivités territoriales »	3	Agence Régionale de la Biodiversité d'Ile-de-France (Institut Paris Région) Conseil National des Villes et Villages Fleuris SFG, Société Française des Gazons
	Collège G : « Fédérations professionnelles de la filière de l'horticulture et du paysage »	3	FFP UNEP VERDIR
	Collège H : « Associations d'agents territoriaux gestionnaires d'espaces verts »	3	AITF ATTF Hortis
	Collège I : « Entreprises de fournitures et leurs fédérations professionnelles »	1	Les Jardineries et Animaleries de France
	MEMBRES DE DROIT	2	CNFPT Végépolys Valley